

研修等の運営の
お手伝いを
してみたい
→①へ

各部会で
部員として
参加してみたい
→②へ

理事として会の
運営に携わりたい
→③へ

私たちと一緒に 東京都介護福祉士会を 作っていきませんか？

私たちは、これからも会員の皆様とともに歩む会を目指します。
会の活動の一部をご紹介しますので、ご覧ください。

・介護認定調査会
・障害支援区分審査会
へ参加
※会での活動状況により、
委員として推薦されます。

区市町
村の審
査会

事業所の
垣根を越
えた連携

・地域ブロック会に参加

・会の研修講師として
活動

・事務局員として参加

東京都介
護福祉士
会

研修
講師

・一般研修の企画立案
・研修開催の事務局サポート
(資料印刷・当日受付等)

会全体
の運営

研修運営
への関わ
り

①研修等の運営の
お手伝いをしてみたい

①に加えて

事業所の垣根を越えた連携

- ・ 様々な事務所へインタビューに行く（広報部）
- ・ 学習会に参加（地域ブロック会）
- ・ 留学生の集い等を通して、情報交換を行う（青年部）
- ・ 外国人介護福祉士や海外の介護職のとグローバルな交流（国際交流部）

- ・ 会報誌の紙面会議に参加（広報部）
- ・ 皆で介護の魅力について考える（青年部）
- ・ それぞれの地域に応じた活動（地域ブロック会）
- ・ 研修の立案会議に参加（教育研修部）

各部会での活動

東京都介護福祉士会

研修講師

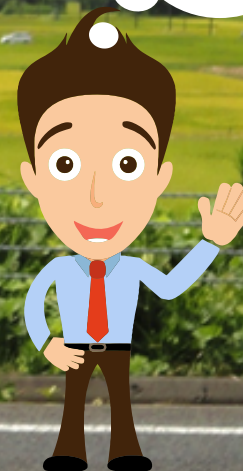
教えるために自ら自己研鑽することで介護や対人スキルが、向上してご利用者に喜ばれました。

- ・ 養成校の学生に介護の魅力を発信（青年部）

後輩の育成

研修運営への関わり

②各部会で部員として参加してみたい



①②に加えて



・各部会の担当部長
もしくは副部長として、
その部会を統括する
(会議開催、関係各所との連絡、
会員との連絡 等)

区市町
村の審
査会

事業所の
垣根を越
えた連携

多職種
との
連携

・東京都福祉保健局
・東京都医師会
・東京都社会福祉協議会 等
の委員会へ会を代表して参画

他団体の人と繋がり
を持てたりするなど、
人との繋がりが増える
ことは、理事になるメ
リットだと思います



各部会
での
活動

東京都介
護福祉士
会

研修
講師

・基本研修の年間計画の立案
・日本介護福祉士会との連携

会全体
の運営

後輩の
育成

研修運営
への関わ
り

自分が働いている
場所の人以外の人に
意見を求めることができ
ることが、理事になってよか
ったと思うことです。



③理事として会の
運営に携わりたい

問い合わせ先：東京都介護福祉士会 事務センター

FAX：03-5227-8631

Email:tokaigo-post@bunken.co.jp

※本件に関しては、上記の方法でのみ会員番号、お名前、電話番号、
メールアドレス、お問い合わせ内容をご連絡ください。